

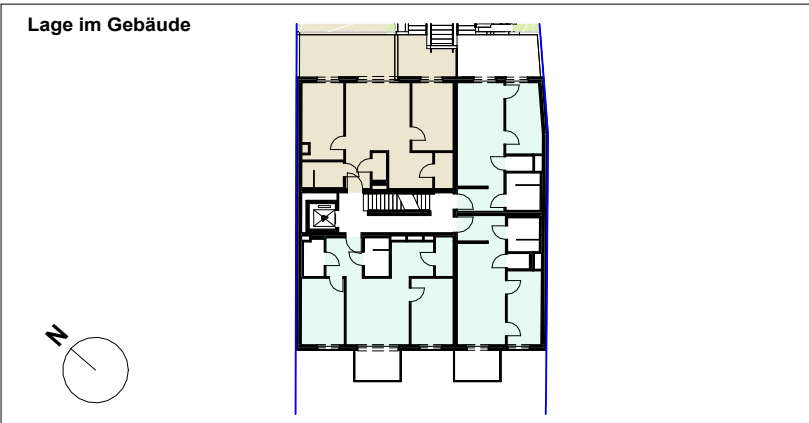
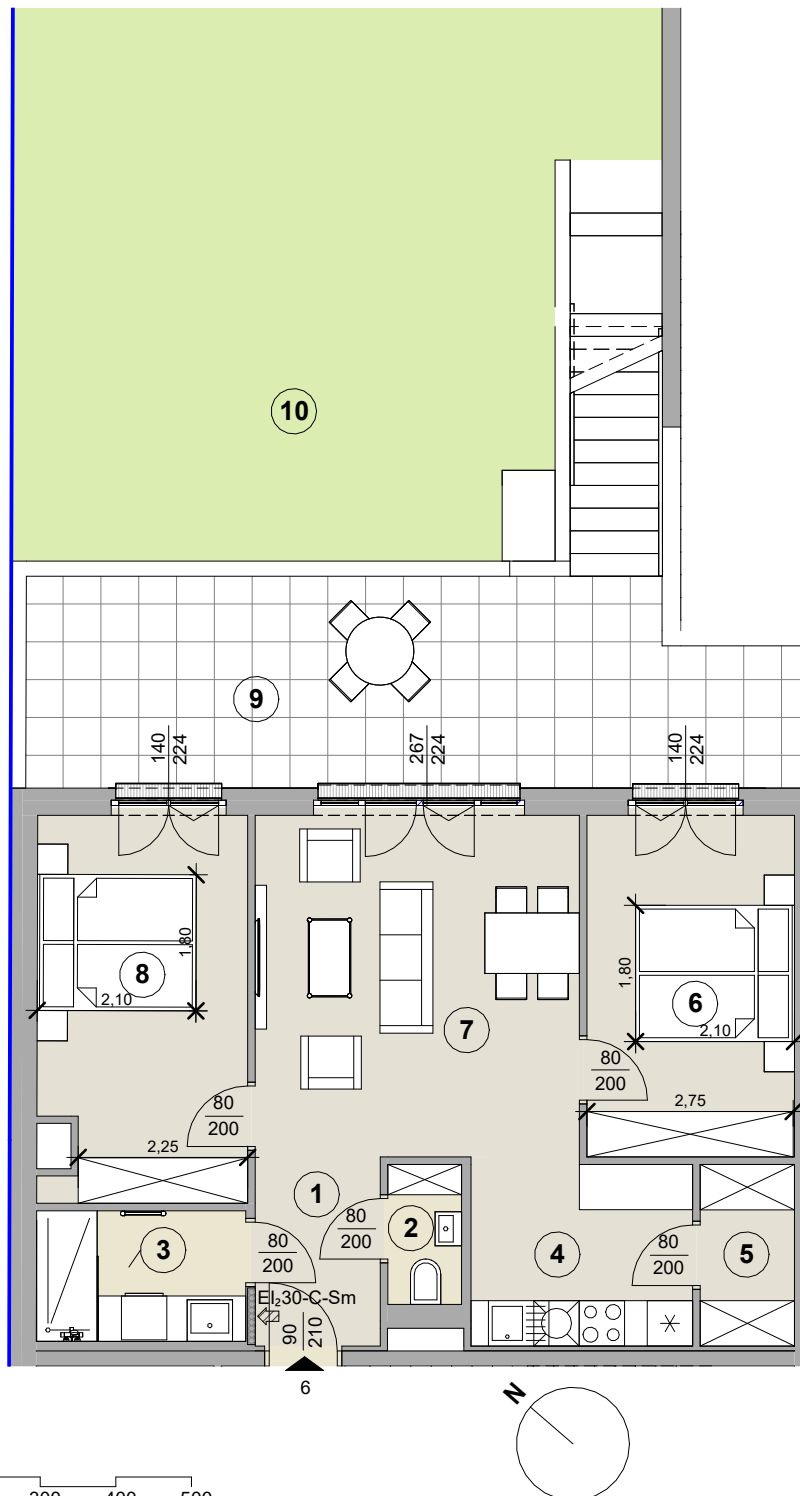
**ERDGESCHOSS - TOP 6**

**WOHNFLÄCHE**

**66,44 m<sup>2</sup>**

|                                     |            |               |                             |
|-------------------------------------|------------|---------------|-----------------------------|
| 1                                   | VR         | Parkett       | 4,13 m <sup>2</sup>         |
| 2                                   | WC         | Feinsteinzeug | 1,80 m <sup>2</sup>         |
| 3                                   | Bad        | Feinsteinzeug | 4,77 m <sup>2</sup>         |
| 4                                   | Küche      | Parkett       | 7,18 m <sup>2</sup>         |
| 5                                   | Speis      | Parkett       | 2,99 m <sup>2</sup>         |
| 6                                   | Zimmer 2   | Parkett       | 12,39 m <sup>2</sup>        |
| 7                                   | Wohnzimmer | Parkett       | 19,35 m <sup>2</sup>        |
| 8                                   | Zimmer 1   | Parkett       | 13,83 m <sup>2</sup>        |
| 9                                   | Terrasse   | Betonplatten  | 27,32 m <sup>2</sup>        |
| 10                                  | Garten     | Rasen         | 110,04 m <sup>2</sup>       |
| <b>Wohnfläche inkl. Freiflächen</b> |            |               | <b>203,80 m<sup>2</sup></b> |

Raumhöhe: 2,51 m



**Disclaimer**  
Die grafischen Darstellungen entsprechen dem aktuellen Planungsstand. Die in den Plänen und Zeichnungen dargestellte Möblierung (ausgenommen Küche) stellt nur einen Vorschlag (zu Illustrationszwecken) dar und ist nicht Vertragsbestandteil. Druck- und Satzfehler vorbehalten. Alle Rechte vorbehalten, alle Angaben ohne Gewähr, Änderungen vorbehalten. Für die Möblierung der Wohnung sind Naturmaße zu nehmen.

