

EIN PROJEKT DER



VINDOMA  
GROUP

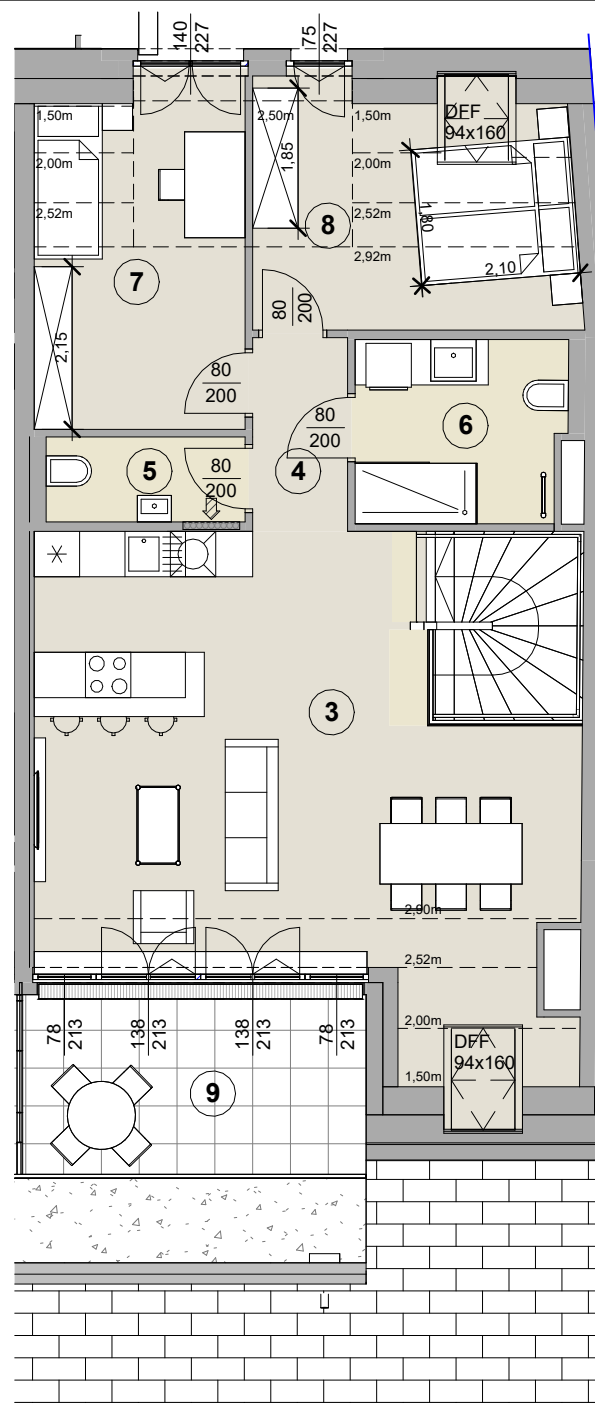
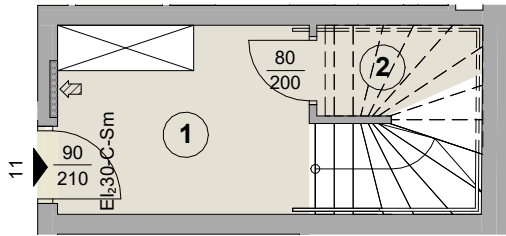


HAUPTSTRASSE 86, 2371 HINTERBRÜHL

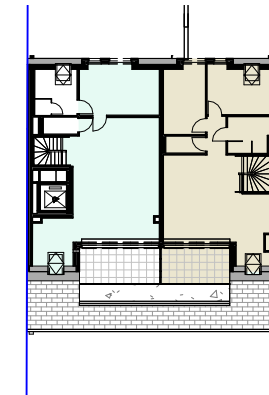
**1. OBERGESCHOSS / DACHGESCHOSS - TOP 11**  
**WOHNFLÄCHE 95,94 m<sup>2</sup>**

1	VR	Parkett	8,32 m <sup>2</sup>
2	AR	Parkett	2,27 m <sup>2</sup>
3	Wohnküche	Parkett	45,21 m <sup>2</sup>
4	VR 2	Parkett	3,21 m <sup>2</sup>
5	WC	Feinsteinzeug	2,95 m <sup>2</sup>
6	Bad/WC	Feinsteinzeug	6,64 m <sup>2</sup>
7	Zimmer 1	Parkett	13,02 m <sup>2</sup>
8	Zimmer 2	Parkett	14,32 m <sup>2</sup>
9	Terrasse	Betonplatten	10,85 m <sup>2</sup>
<b>Wohnfläche inkl. Freiflächen</b>			<b>106,79 m<sup>2</sup></b>

Raumhöhe: 2,51 m



Lage im Gebäude



**Disclaimer**

Die grafischen Darstellungen entsprechen dem aktuellen Planungsstand. Die in den Plänen und Zeichnungen dargestellte Möblierung (ausgenommen Küche) stellt nur einen Vorschlag (zu Illustrationszwecken) dar und ist nicht Vertragsbestandteil. Druck- und Satzfehler vorbehalten. Alle Rechte vorbehalten, alle Angaben ohne Gewähr, Änderungen vorbehalten. Für die Möblierung der Wohnung sind Naturmaße zu nehmen.

