

EIN PROJEKT DER



HAUPTSTRASSE 65, 2371 HINTERBRÜHL

1. DACHGESCHOSS - TOP 06

WOHNFLÄCHE

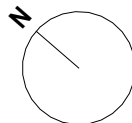
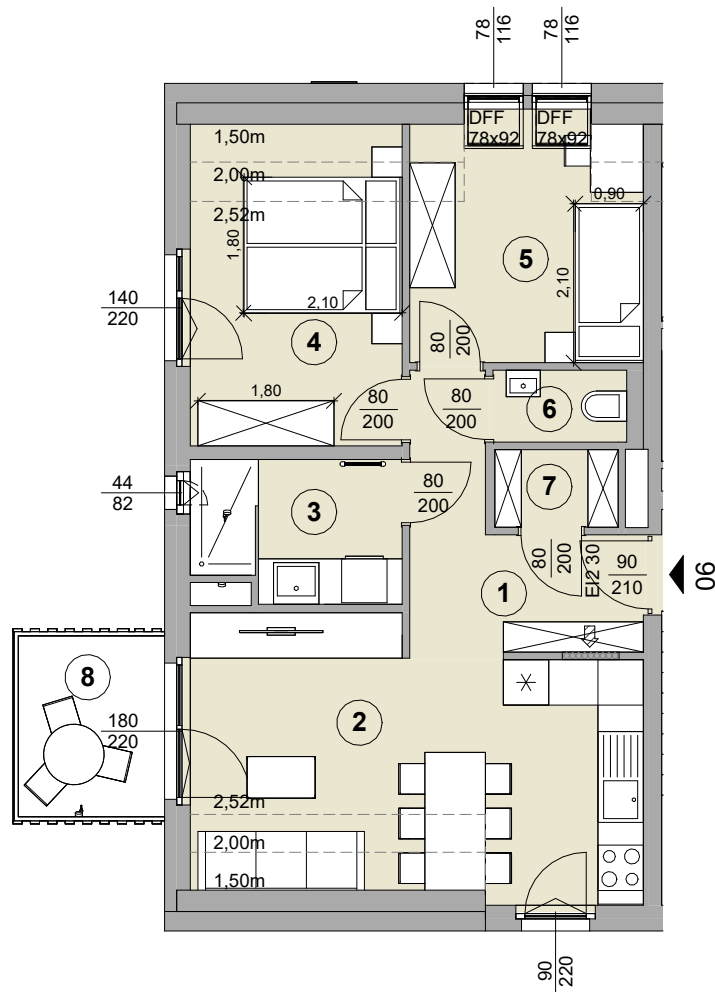
59,16 m²

1	Vorraum	Feinsteinzeug	7,08 m ²
2	Wohnküche	Feinsteinzeug	20,96 m ²
3	Bad	Feinsteinzeug	4,97 m ²
4	Zimmer 1	Feinsteinzeug	12,46 m ²
5	Zimmer 2	Feinsteinzeug	10,34 m ²
6	WC	Feinsteinzeug	1,68 m ²
7	AR	Feinsteinzeug	1,67 m ²
8	Balkon	Beton	5,00 m ²

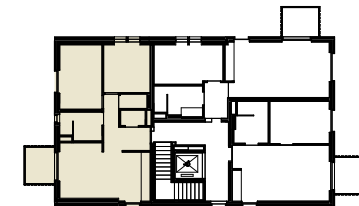
Wohnfläche inkl. Freiflächen

64,16 m²

Raumhöhe: 2,52 m



Lage im Gebäude



Disclaimer

Die grafischen Darstellungen entsprechen dem aktuellen Planungsstand. Die in den Plänen und Zeichnungen dargestellte Möblierung (ausgenommen Küche) stellt nur einen Vorschlag (zu Illustrationszwecken) dar und ist nicht Vertragsbestandteil. Druck- und Satzfehler vorbehalten. Alle Rechte vorbehalten, alle Angaben ohne Gewähr, Änderungen vorbehalten. Für die Möblierung der Wohnung sind Naturmaße zu nehmen.