

## ERDGESCHOSS - TOP 1

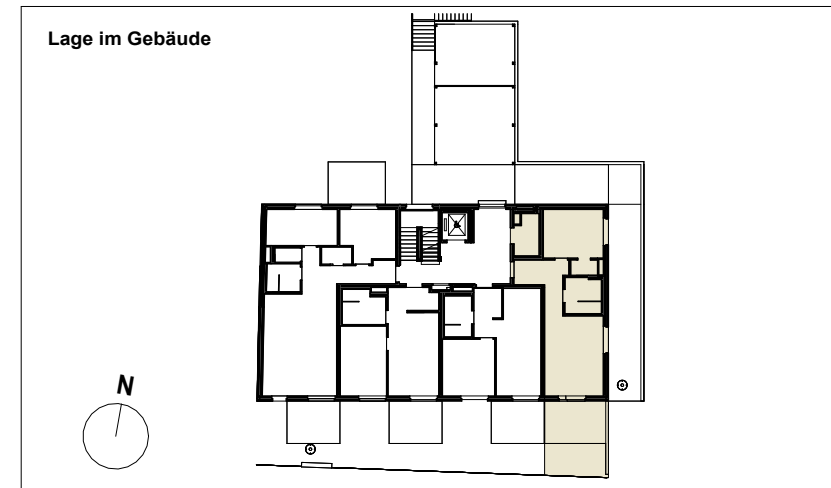
### WOHNFLÄCHE

**48,75 m<sup>2</sup>**

|                                     |             |               |                            |
|-------------------------------------|-------------|---------------|----------------------------|
| 1                                   | VR          | Feinsteinzeug | 7,83 m <sup>2</sup>        |
| 2                                   | Zimmer 1    | Feinsteinzeug | 12,75 m <sup>2</sup>       |
| 3                                   | AR          | Feinsteinzeug | 1,78 m <sup>2</sup>        |
| 4                                   | Bad         | Feinsteinzeug | 5,59 m <sup>2</sup>        |
| 5                                   | Wohnküche   | Feinsteinzeug | 20,80 m <sup>2</sup>       |
| 6                                   | Terrasse    | Betonplatte   | 11,31 m <sup>2</sup>       |
| 7                                   | Eigengarten | Rasensaat     | 8,65 m <sup>2</sup>        |
| <b>Wohnfläche inkl. Freiflächen</b> |             |               | <b>68,71 m<sup>2</sup></b> |

Raumhöhe: 2,52 m

Lage im Gebäude



#### Disclaimer

Die grafischen Darstellungen entsprechen dem aktuellen Planungsstand. Die in den Plänen und Zeichnungen dargestellte Möblierung (ausgenommen Küche) stellt nur einen Vorschlag (zu Illustrationszwecken) dar und ist nicht Vertragsbestandteil. Druck- und Satzfehler vorbehalten. Alle Rechte vorbehalten, alle Angaben ohne Gewähr, Änderungen vorbehalten. Für die Möblierung der Wohnung sind Naturmaße zu nehmen.