



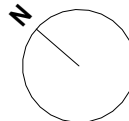
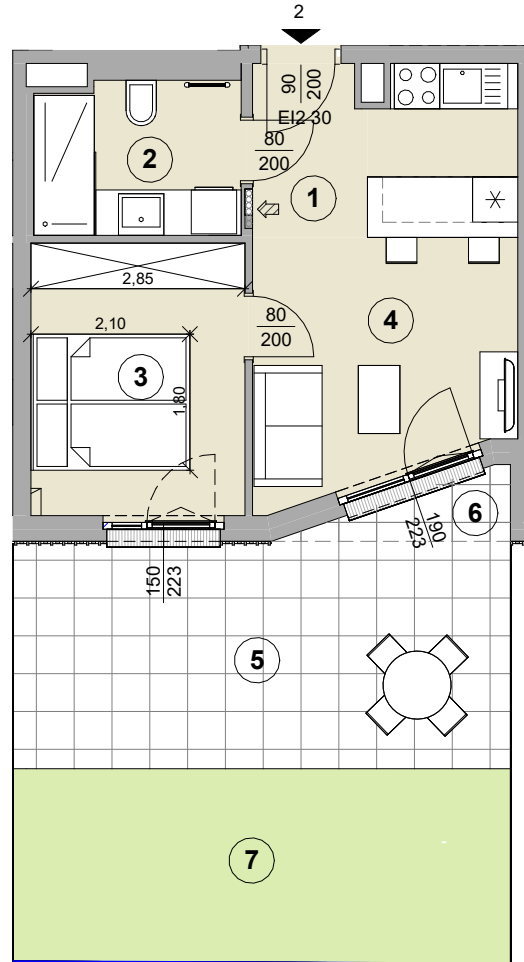
**ERDGESCHOSS - TOP 2**

**WOHNFLÄCHE**

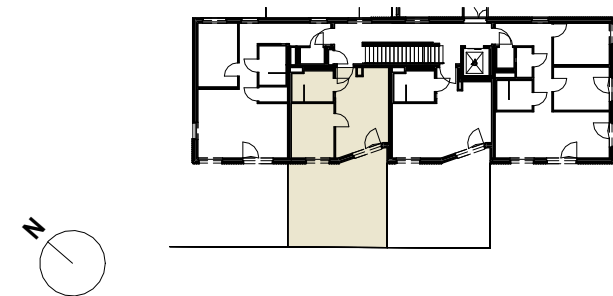
**34,50 m<sup>2</sup>**

|                                     |             |               |                            |
|-------------------------------------|-------------|---------------|----------------------------|
| 1                                   | VR          | Feinsteinzeug | 3,40 m <sup>2</sup>        |
| 2                                   | Bad/WC      | Feinsteinzeug | 5,48 m <sup>2</sup>        |
| 3                                   | Zimmer      | Feinsteinzeug | 10,20 m <sup>2</sup>       |
| 4                                   | Wohnküche   | Feinsteinzeug | 15,42 m <sup>2</sup>       |
| 5                                   | Terrasse    | Betonplatten  | 19,81 m <sup>2</sup>       |
| 6                                   | Loggia      | Betonplatten  | 1,71 m <sup>2</sup>        |
| 7                                   | Eigengarten | Rasen         | 16,91 m <sup>2</sup>       |
| <b>Wohnfläche inkl. Freiflächen</b> |             |               | <b>72,93 m<sup>2</sup></b> |

Raumhöhe: 2,52 m



Lage im Gebäude



**Disclaimer**

Die grafischen Darstellungen entsprechen dem aktuellen Planungsstand. Die in den Plänen und Zeichnungen dargestellte Möblierung (ausgenommen Küche) stellt nur einen Vorschlag (zu Illustrationszwecken) dar und ist nicht Vertragsbestandteil. Druck- und Satzfehler vorbehalten. Alle Rechte vorbehalten, alle Angaben ohne Gewähr, Änderungen vorbehalten. Für die Möblierung der Wohnung sind Naturmaße zu nehmen.